

# AUTO + 90X™ SHREDDERS

start here

démarrez ici

starten sie hier

iniziare qui

begin hier

empieza aquí

comece aqui

buradan başlayın

Ξεκινήστε εδώ

start her

aloita tästä

start her

börja här

rozpocznij tutaj

začňte zde

kezdés itt

начинать здесь



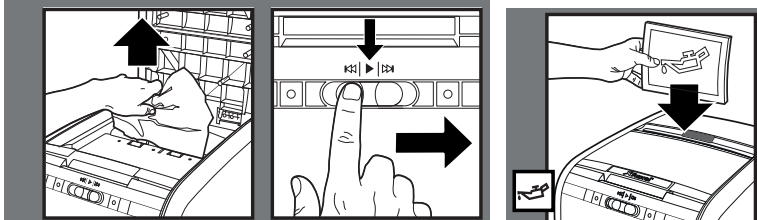
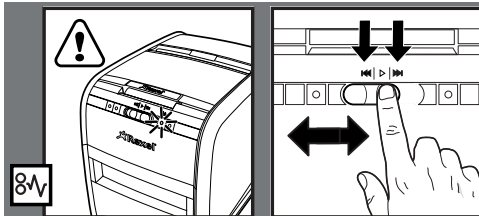
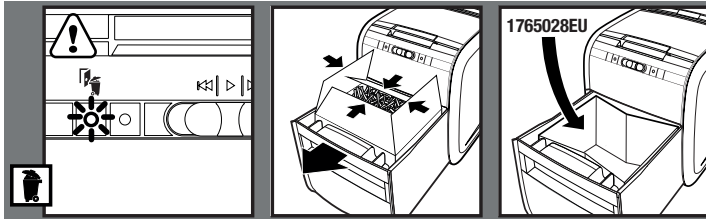
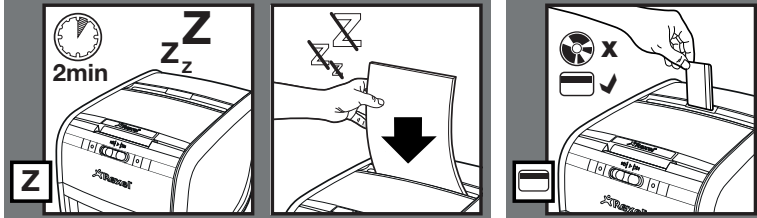
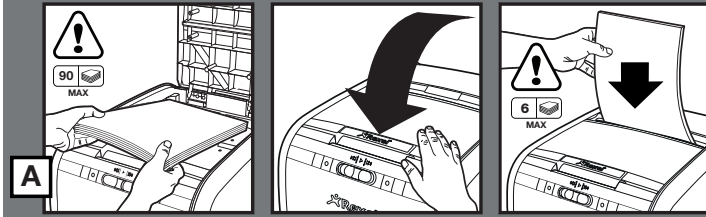
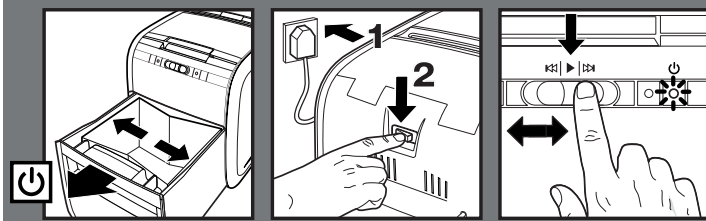


<b>English</b>	<b>4</b>
<b>Français</b>	<b>5</b>
<b>Deutsch</b>	<b>6</b>
<b>Italiano</b>	<b>7</b>
<b>Nederlands</b>	<b>8</b>
<b>Español</b>	<b>9</b>
<b>Português</b>	<b>10</b>
<b>Türkçe</b>	<b>11</b>
<b>Ελληνικά</b>	<b>12</b>
<b>Dansk</b>	<b>13</b>
<b>Suomi</b>	<b>14</b>
<b>Norsk</b>	<b>15</b>
<b>Svenska</b>	<b>16</b>
<b>Polski</b>	<b>17</b>
<b>Česky</b>	<b>18</b>
<b>Magyar</b>	<b>19</b>
<b>Русский</b>	<b>20</b>



To register and activate the warranty go to  
[www.rexeleurope.com/shredders](http://www.rexeleurope.com/shredders)





## Le rogamos que lea y guarde estas importantes instrucciones de seguridad

Para obtener una copia completa de las instrucciones de funcionamiento, sugerencias o una guía para la resolución de problemas, visite [www.rexeleurope.com](http://www.rexeleurope.com)

El símbolo siguiente, que se encuentra en el producto, indica que podría sufrir lesiones de consideración, o incluso morir, si abre la máquina.

**NO LA ABRA.**



- Use la unidad solo para la finalidad para la que fue fabricada.
- La unidad tiene que conectarse a una tensión de alimentación que corresponda con la clasificación eléctrica que se indica en la unidad.
- La unidad debe conectarse a una toma de alimentación eléctrica de fácil acceso y situada cerca del equipo.
- No utilice un adaptador múltiple ni un cable alargador.
- No coloque correo basura, revistas, documentos encuadernados, etc. en el compartimento de entrada automática.
- El incumplimiento de estas instrucciones podría causar daños/lesiones e invalidaría su garantía.
- No intente revisar ni reparar la unidad usted mismo.
- En caso de avería, desenchufe la unidad y contacte con un representante de servicio autorizado de Rexel para cualquier reparación necesaria.
- Si va a reciclar, separe los recortes de papel de los restos de las tarjetas de crédito.
- No utilice esta unidad si el cable o el enchufe están dañados.

## Símbolos de advertencia

- Mantenga alejado el cabello largo
- Mantenga alejadas las corbatas y las prendas sueltas
- Mantenga alejadas las joyas sueltas
- No introduzca las manos en la ranura de entrada
- Este equipo no ha sido diseñado para su uso por parte de niños
- No utilice aerosoles cerca de la unidad
- Capacidad de hojas de la ranura de alimentación manual

Acepta grapas pequeñas

Acepta clips de papel pequeños

No use aceite lubricante, utilice solo hojas lubricantes Rexel.

## Mantenimiento

Se recomienda realizar una revisión cada 6-12 meses - para obtener información sobre su representante local de mantenimiento y reparación consulte la contraportada.

## Residuos de aparatos eléctricos y electrónicos (RAEE)

Al final de su vida útil, su producto se considera un residuo de aparato eléctrico y electrónico (RAEE). Por lo tanto, es importante que tenga en cuenta lo siguiente: Los RAEE no deben eliminarse como residuos urbanos no seleccionados. Deben recogerse por separado de modo que se puedan desmontar para reciclar, reutilizar y valorizar sus componentes y materiales (como combustible para la recuperación de energía en la producción de electricidad).

Los ayuntamientos han creado puntos de recogida públicos para la recogida gratuita de RAEE.

Lleve su RAEE al punto de recogida más cercano a su hogar u oficina. Si experimenta alguna dificultad para encontrar un punto de recogida, el comercio que le vendió el producto debería aceptar su RAEE.

Si ya no está en contacto con el comercio, póngase en contacto con ACCO para recibir ayuda.

El reciclaje de RAEE tiene como finalidad la protección del medio ambiente, la protección de la salud humana, la conservación de materias primas, la mejora del desarrollo sostenible y la garantía de un mejor suministro de productos básicos en la Unión Europea. Esto se consigue mediante la recuperación de materias primas secundarias valiosas y la reducción de la eliminación de residuos. Para contribuir a la consecución de estos objetivos, devuelva su RAEE al punto de recogida.

Su producto está marcado con el símbolo RAEE (contenedor de basura con una X). Este símbolo tiene como finalidad informarle de que el RAEE no se puede eliminar como residuo urbano no seleccionado.

## Garantía

El funcionamiento de esta máquina está garantizado durante un período de dos años a partir de la fecha de adquisición, siempre que su utilización sea normal. Durante el plazo de garantía, ACCO Brands Europe, a su propia discreción, reparará o sustituirá el aparato defectuoso gratuitamente. La garantía no cubre los defectos causados por uso indebido o por su utilización para fines inadecuados. Se requerirá un comprobante de la fecha de compra. Las reparaciones o modificaciones realizadas por personas no autorizadas por ACCO Brands Europe anularán la garantía. Nuestro objetivo es asegurar que nuestros productos funcionan según las especificaciones indicadas. Esta garantía no afecta a los derechos legales que tienen los consumidores en virtud de la legislación vigente aplicable que rige la venta de artículos.

## Indicadores

- Puerta abierta/recipiente de recortes lleno
- Atasco de papel
- Enfriamiento

## Accesorios

- Utilice únicamente accesorios Rexel:
- Bolsa para residuos reciclable (20) - 1765028EU
- Hojas lubricantes (20) - 2101949
- Hojas lubricantes (12) - 2101948

## Declaración de descarga de responsabilidad relativa a la destructora

Esta máquina destruirá hasta 130 hojas de papel A4 (80 gsm). Esta capacidad puede variar dependiendo de factores como el gramaje, la textura y la humedad.